

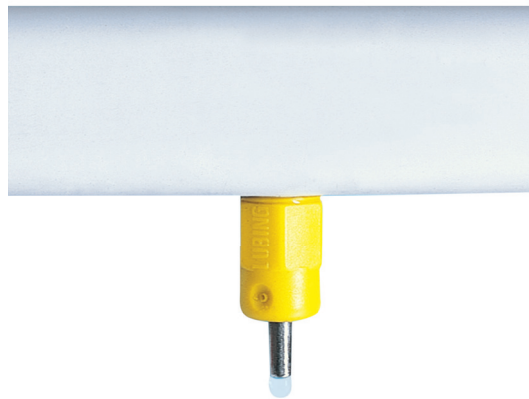
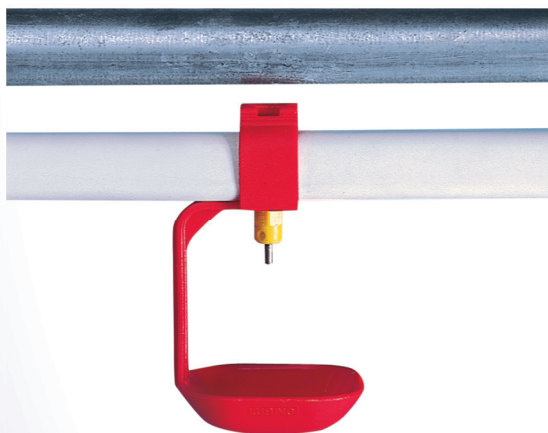
# **SISTEMA DE BEBEDOURO NIPPLE CASP BY LUBING**

- Mecanismo interno com pino cilíndrico (sem esfera).
- Pino múltiplo estágio permite o fluxo adequado em função da idade.

- Fácil acesso para a ave, pois o pino pode ser acionado de qualquer ângulo.
- Alto fluxo de água sem gotejamento.

## **Válvula 4078**

Corpo plástico, sem taça, média vazão para frango de corte.



## **Válvula 4024**

Corpo plástico, com taça, alta vazão para matriz em recria ou frango de corte.



## **Válvula 4022**

Todo em aço inoxidável, com taça, alta vazão para matriz em produção.

# SISTEMA DE BEBEDOURO CASP BY LUBING

Alta tecnologia garantindo a qualidade de água, ótimo rendimento do lote e cama seca.

O Sistema de Bebedouro Nipple CASP By Lubing permite o máximo fluxo de água limpa e isenta de contaminantes.

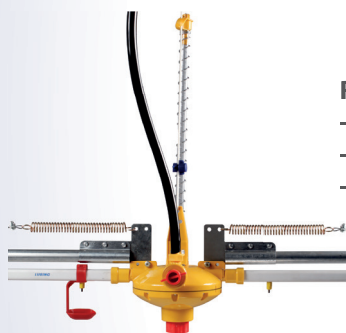
O acionamento interno com pino cilíndrico (sem esfera), facilita a liberação do fluxo de água, atendendo às necessidades das aves de todas as idades.

## COMPRIMENTO MÁXIMO:

75m: para aviários de frango de corte/recría | 60m: para aviários de matrizes

MODELO DE VÁLVULA	APLICAÇÃO	DENSIDADE DE AVES RECOMENDADA*	PRESSÃO CM. H <sub>2</sub> O (ML/MIN)		
			20cm	25cm	30cm
4078	Sem taça para frango de corte	De 8 a 10 aves	65	70	75
4024 copo externo plástico	Com taça para frango de corte, chester e matriz (cria e recría)	De 8 a 12 aves	85	100	120
4022 em aço inox	Com taça para matriz em produção	De 8 a 12 aves	85	100	120

\* Recomendado para até 40 pintinhos na fase inicial.



### REGULADOR DE PRESSÃO

- Precisão no ajuste da pressão d'água na linha;
- Tubo transparente vertical e marcador;
- Disponível com uma ou duas saídas.



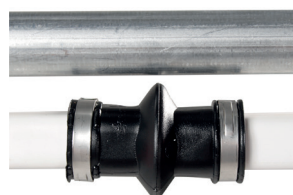
### REGULADOR DE DESNÍVEL

- Automático e preciso;
- Fácil instalação;
- Indicado para ajustar a pressão d'água em aviários com desnível.



### FINAL DE LINHA AUTOMÁTICO

- Robustez e simplicidade;
- Válvula de respiro;
- Vedação automática durante a descarga (*flushing automático*).



### COMPONENTES DA LINHA

- Emenda flexível;
- Tubo quadrado de 3m em PVC especial, para melhor fixação e posicionamento da válvula;
- Exclusivo sistema de fixação;
- Tubo estrutural de 6m em aço galvanizado.

Matriz - Amparo  
Rua Sebastião Gonçalves Cruz, 477  
Amparo/SP | CEP 13904-904  
Fone: +55 (19) 3808-8800

Central de Atendimento:  
0800.771.0083

[www.casp.com.br](http://www.casp.com.br)

